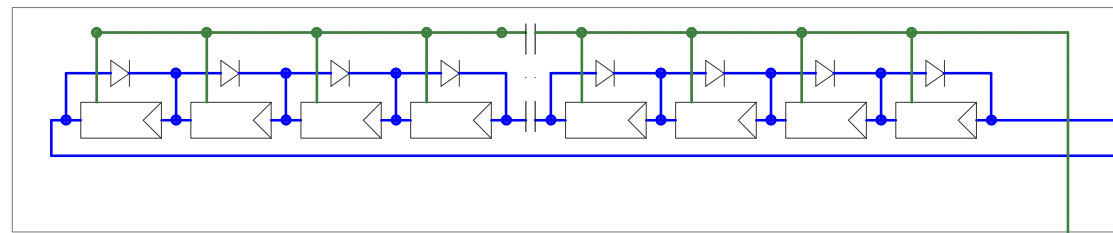


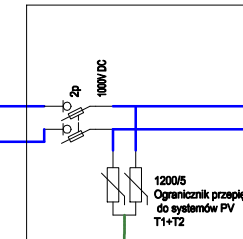
PANELE INSTALACJI FOTOWOLTAICZNEJ
P~390W STC; ilość paneli 128 szt.
Przyjęta moc instalacji PV: ~49,92 kW STC



KABEL INST. FOTOWOLT.
H1Z2Z2-K 1x6mm² +/-

UZIEMIENIE NIEZALEŻNE
OD INSTALACJI ODGROMOWEJ
Ruz <10 Ohm

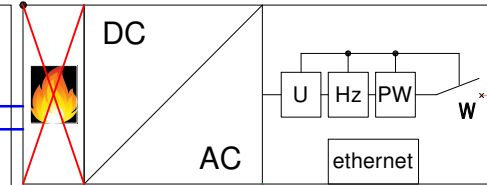
PROJ. "RGPVDC"
STRONA DC



Ruz <10 Ohm

INWERTER 50kW/72,2A

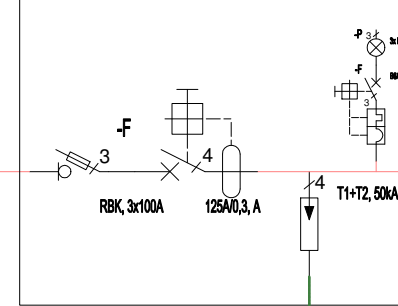
WYŁĄCZENIE
POŻAROWE



Ruz <10 Ohm

5xYKYżo 1x25mm

PROJ. "RGPVAC" - STRONA AC

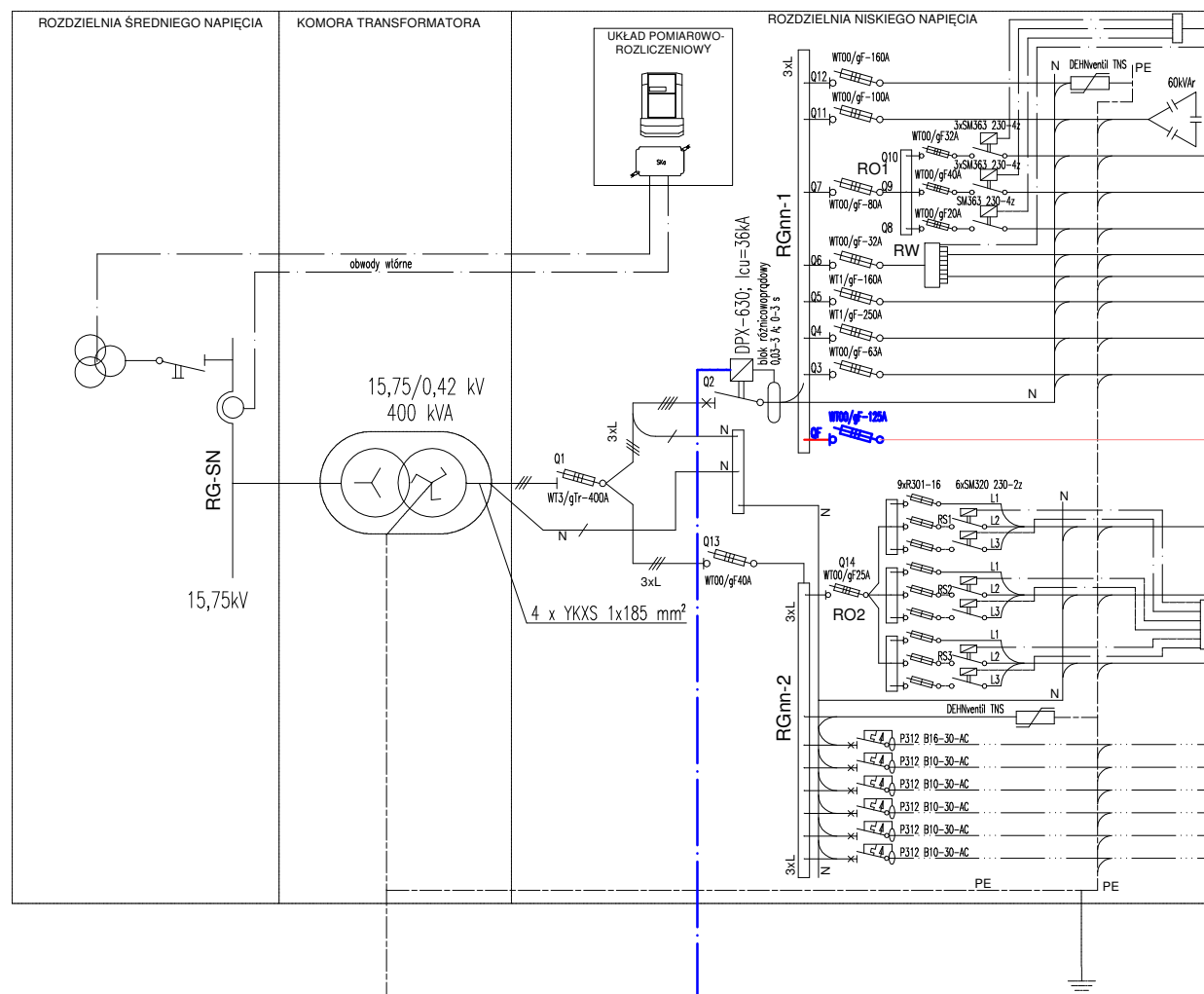


Ruz <10 Ohm

OZNACZENIA

ST-HALA stacja transformatorowa 15,0/0,42 kV; 400kVA
RGnn-1 rozdzielnica główna nn odbiorów oświetleniowych i siłowych
RGnn-2 rozdzielnica główna nn odbiorów związanych z systemem ppożarowym

STACJA TRANSFORMATOROWA 15/0,4 kV ST-HALA



PIWNICIE

istniejące wyłączenie PWP
sterowanie PWP przez system SAP z pom. 15
sterowanie PWP z przycisku przy wejściu do obiektu

SAP

PWP

N2XH-J 5x35mm

L~60m - z RGnn1-> RPV

jt-energy		jt-energy mgr inż. Tomasz Kopeć 20-151 Lublin ul. Stefczyka 32 lok.7		nr rys. E-03
tel:605-609-773 e'mail:jtenergy@op.pl		NIP: 946-136-12-55 REGON: 430918280		
Temat:	BUDOWA INSTALACJI FOTOWOLTAICZNEJ NA BUDYNKU HALI TARGOWEJ			
Adres inwestycji:	HALA TARGOWA ul. PIASKOWA/KOŁŁATAJA 24-100 PUŁAWY; DZ. NR EWID. 343, 344			
Inwestor:	Przedsiębiorstwo "Nieruchomości Puławskie" Sp. z o.o. 24-100 Puławy; ul. Dęblińska 2			
Temat rys.	Schemat strukturalny instalacji PV			
Projektował:	mgr inż. Tomasz Kopeć upr. bud. nr LUB/0132/PWOE/10 w specjalności instalacyjnej w zakresie sieci, instalacji i urządzeń elektrycznych i elektroenergetycznych			
Opracował:	mgr inż. Andrzej Łukaszk			
Sprawdził:	inż. Krzysztof Kędziński upr. bud. nr LUB/0146/POOE/10 w specjalności instalacyjnej w zakresie sieci, instalacji i urządzeń elektrycznych i elektroenergetycznych			
Data opr.:	08.2021 r.	Faza:	PW	Skala: ND

TABELA DOBORU KABLI I ZABEZPIECZEŃ PO STRONIE AC																						
Nr kabela	Relacja kabla		P _i [kW]	P _s [kW]	cosφ [--]	I _{Bmax} [A]	I _{therm} [A]	typ kabla	przekrój [mm ²]	przewodność [S/mm ²]	I _z [A]	k _g [g]	I _{zk} [A]	L [m]	ΔU [%]	k _x [-]	I _z [A]	k _{xlz} [A]	I _{therm<I_{N<I_z}} [TAK/NIE]	I _{z<1,45xI_z} [TAK/NIE]		
	od	do																				
EZ1	INW1	RGPVAC	49,92	49,92	1,00	79,40	80	5xYKYżo 1x25	25	56	101	1,00	101	5	0,12	1,45	116,00	146,45	TAK	TAK	TAK	TAK
EZ2	RGPVAC	RGnN	49,92	49,92	1,00	79,40	100	N2XH-J 5x35	35	56	158	0,80	126	60	1,05	1,45	145,00	183,28	TAK	TAK	TAK	TAK